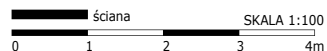
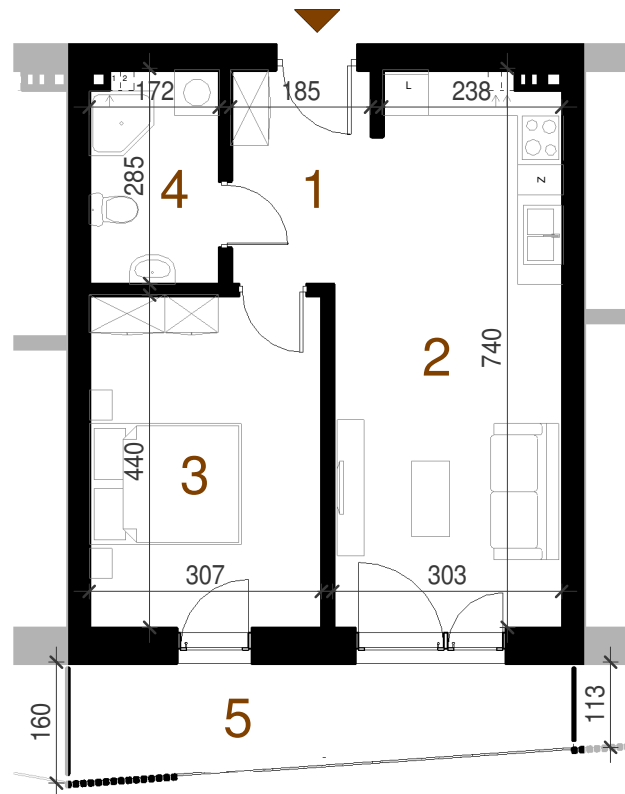
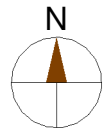
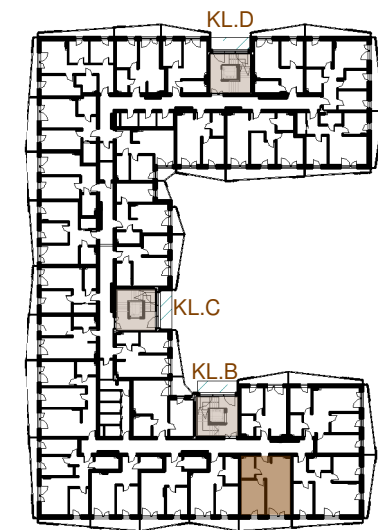


**SPRZEDAŻ MIESZKAŃ:**  
**511 331 641**  
**biuro@cityroyal.pl**  
**www.cityroyal.pl**

MIESZKANIE NUMER: **B.1.4**

1	Korytarz	5.27 m <sup>2</sup>
2	Salon z aneksem	20.69 m <sup>2</sup>
3	Pokój	13.51 m <sup>2</sup>
4	Łazienka	4.83 m <sup>2</sup>
<b>pow.całkowita</b>		<b>44.31 m<sup>2</sup></b>
5	Balkon	5.80 m <sup>2</sup>

BUDYNEK: **B**  
NUMER KLATKI: **KLATKA B**  
KONDYGNACJA: **PIĘTRO 1**  
TYP: **2P+AK**  
LOKALIZACJA:



BIURO PROJEKTOWE: **M - STUDIO**  
PROJEKTY

**Uwagi:**

1. WYMIARY POMIESZCZEŃ, LOKALIZACJA PRZYBORÓW SANITARNYCH, ROZMIESZCZENIE PUNKTÓW INSTALACYJNYCH ITP. PODANO ZGODNIE Z PROJEKTEM BUDOWLANYM. MOGĄ WYSTĄPIĆ NIEWIELKIE RÓŻNICE WYMIARÓW I USYTUOWANIA ELEMENTÓW POWSTAŁE W TRAKCIE REALIZACJI PRAC BUDOWLANYCH. OSTATECZNE WYMIARY ZOSTANĄ OKREŚLONE PO POMIARACH GEODEZYJNYCH. PODANE WYMIARY SĄ WYMIARAMI W ŚWIETLE PIONOWYCH PRZEGRÓD (ŚCIAN) W STANIE WYKOŃCZONYM.
2. POWIERZCHNIA UŻYTKOWA LOKALU JEST OKREŚLONA NA PODSTAWIE ROZPORZĘDZENIA MINISTRA ROZWOJU Z DNIA 11 WRZEŚNIA 2020R. W SPRAWIE SZCZEGÓŁOWEGO ZAKRESU I FORMY PROJEKTU BUDOWLANEGO. POWIERZCHNIA UŻYTKOWA LOKALU JEST OBLICZANA W METRACH KWADRATOWYCH Z DOKŁADNOŚCIĄ DO DWÓCH MIEJSC PO PRZECINKU, DLA WYMIARÓW LOKALU W STANIE WYKOŃCZONYM NA POZIOMIE PODŁOŻY, NIE LICZĄC LISTEW PRZYPODŁOGOWYCH, PROGÓW ITP. NIE SĄ WLICZANE POWIERZCHNIE OTWORÓW NA DRZWI I OKNA.
3. PRZEDSTAWIONA NA RZUCIE ARANŻACJA MA CHARAKTER PRZYKŁADOWY I NIE STANOWI PROJEKTU ARANŻACJI WNĘTRZ. UMEBLOWANIE NIE STANOWI WYPOSAŻENIA NABYWANEGO LOKALU.

**City Royal**