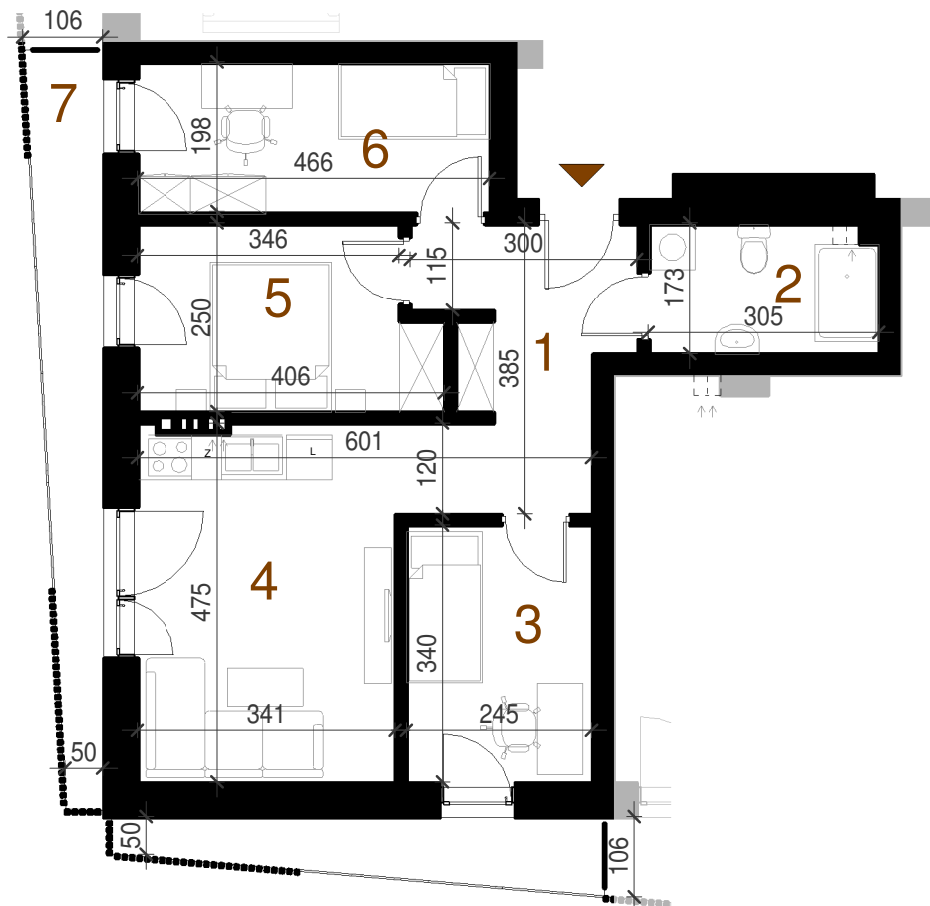
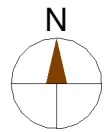
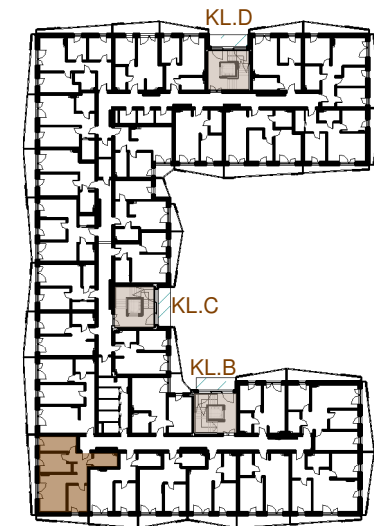


**SPRZEDAŻ MIESZKAŃ:**  
**511 331 641**  
**biuro@cityroyal.pl**  
**www.cityroyal.pl**

MIESZKANIE NUMER:	<b>B.1.8</b>	
1	Korytarz	9.47 m <sup>2</sup>
2	Łazienka	5.21 m <sup>2</sup>
3	Pokój	8.33 m <sup>2</sup>
4	Salon z aneksem	16.04 m <sup>2</sup>
5	Pokój	9.39 m <sup>2</sup>
6	Pokój	9.22 m <sup>2</sup>
<b>pow.całkowita</b>	<b>57.65 m<sup>2</sup></b>	
7	Balkon	6.72 m <sup>2</sup>

BUDYNEK: **B**  
 NUMER KLATKI: **KL.B**  
 KONDYGNACJA: **PIĘTRO 1**  
 TYP: **4P+AK**  
 LOKALIZACJA:



ściana  
 SKALA 1:100  
 0 1 2 3 4m

BIURO PROJEKTOWE: **M - STUDIO**  
 PROJEKTY

**Uwagi:**

1. WYMIARY POMIESZCZEŃ, LOKALIZACJA PRZYBÓRÓW SANITARNYCH, ROZMIESZCZENIE PUNKTÓW INSTALACYJNYCH ITP. PODANO ZGODNIE Z PROJEKTEM BUDOWLANYM. MOGĄ WYSTĄPIĆ NIEWIELKIE RÓŻNICE WYMIARÓW I USYTUOWANIA ELEMENTÓW POWSTAŁE W TRAKCIE REALIZACJI PRAC BUDOWLANYCH. OSTATECZNE WYMIARY ZOSTANĄ OKREŚLONE PO POMIARACH GEODEZYJNYCH. PODANE WYMIARY SĄ WYMIARAMI W ŚWIETLE PIONOWYCH PRZEGRÓD (ŚCIAN) W STANIE WYKOŃCZONYM.
2. POWIERZCHNIA UŻYTKOWA LOKALU JEST OKREŚLONA NA PODSTAWIE ROZPORZĘDZENIA MINISTRA ROZWOJU Z DNIA 11 WRZEŚNIA 2020R. W SPRAWIE SZCZEGÓŁOWEGO ZAKRESU I FORMY PROJEKTU BUDOWLANEGO. POWIERZCHNIA UŻYTKOWA LOKALU JEST OBLICZANA W METRACH KWADRATOWYCH Z DOKŁADNOŚCIĄ DO DWÓCH MIEJSC PO PRZECINKU, DLA WYMIARÓW LOKALU W STANIE WYKOŃCZONYM NA POZIOMIE PODŁOŻY, NIE LICZĄC LISTEW PRZYPODŁOGOWYCH, PROGÓW ITP. NIE SĄ WLICZANE POWIERZCHNIE OTWORÓW NA DRZWI I OKNA.
3. PRZEDSTAWIONA NA RZUCIE ARANŻACJA MA CHARAKTER PRZYKŁADOWY I NIE STANOWI PROJEKTU ARANŻACJI WNĘTRZ. UMEBLOWANIE NIE STANOWI WYPOSAŻENIA NABYWANEGO LOKALU.

**City Royal**