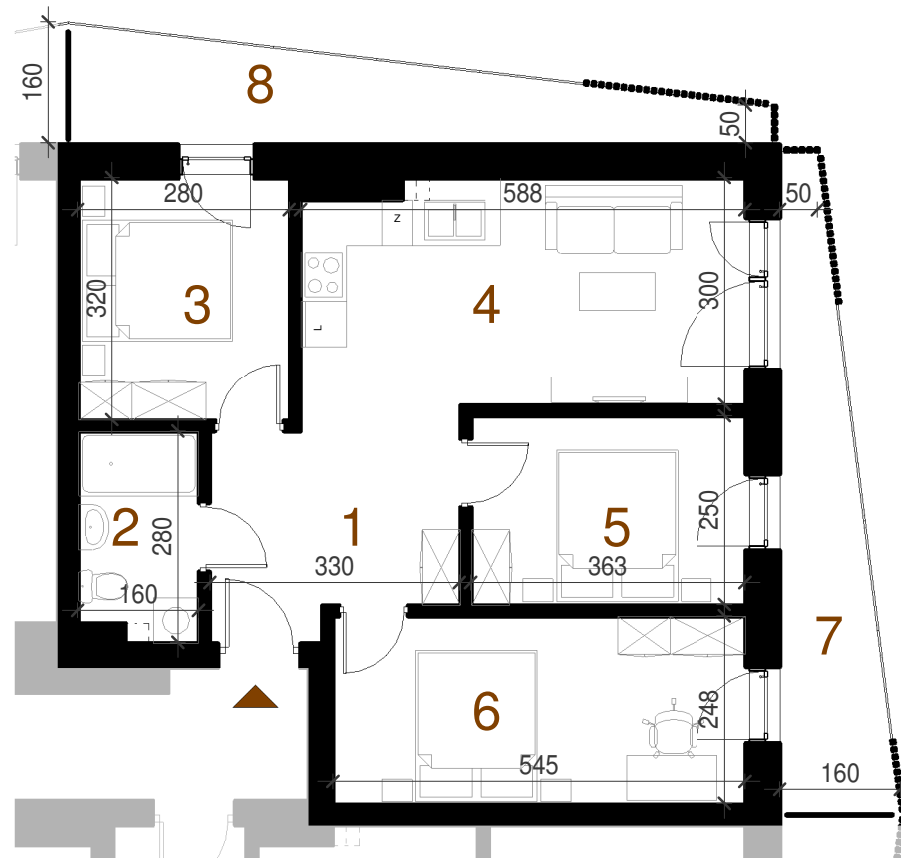
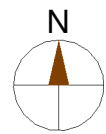
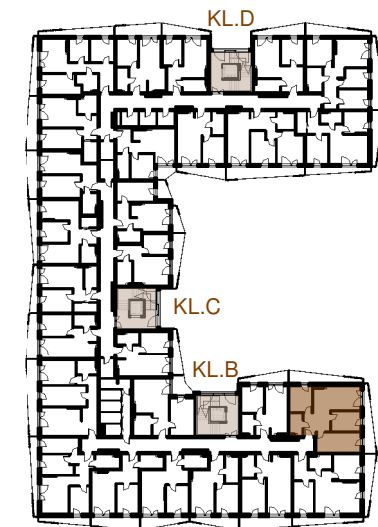


**SPRZEDAŻ MIESZKAŃ:**  
**511 331 641**  
**biuro@cityroyal.pl**  
**www.cityroyal.pl**

MIESZKANIE NUMER:	<b>B.3.2</b>	
1	Korytarz	8.33 m <sup>2</sup>
2	Łazienka	4.32 m <sup>2</sup>
3	Pokój	8.97 m <sup>2</sup>
4	Salon z aneksem	18.00 m <sup>2</sup>
5	Pokój	9.07 m <sup>2</sup>
6	Pokój	13.53 m <sup>2</sup>
<b>pow.całkowita</b>		<b>62.20 m<sup>2</sup></b>
7	Balkon	9.19 m <sup>2</sup>
8	Balkon	9.77 m <sup>2</sup>
BUDYNEK:	<b>B</b>	
NUMER KLATKI:	<b>KLATKA B</b>	
KONDYGNACJA:	<b>PIĘTRO 3</b>	
TYP:	<b>4P+AK</b>	
LOKALIZACJA:		



ściana  
 SKALA 1:100  
 0 1 2 3 4m

BIURO PROJEKTOWE: **M - STUDIO**  
 PROJEKTY

**Uwagi:**

1. WYMIARY POMIESZCZEŃ, LOKALIZACJA PRZYBORÓW SANITARNYCH, ROZMIESZCZENIE PUNKTÓW INSTALACYJNYCH ITP. PODANO ZGODNIE Z PROJEKTEM BUDOWLANYM. MOGĄ WYSTĄPIĆ NIEWIELKIE RÓŻNICE WYMIARÓW I USYTUOWANIA ELEMENTÓW POWSTAŁE W TRAKCIE REALIZACJI PRAC BUDOWLANYCH. OSTATECZNE WYMIARY ZOSTANĄ OKREŚLONE PO POMIARACH GEODEZYJNYCH. PODANE WYMIARY SĄ WYMIARAMI W ŚWIETLE PIONOWYCH PRZEGRÓD (ŚCIAN) W STANIE WYKOŃCZONYM.
2. POWIERZCHNIA UŻYTKOWA LOKALU JEST OKREŚLONA NA PODSTAWIE ROZPORZĘDZENIA MINISTRA ROZWOJU Z DNIA 11 WRZEŚNIA 2020R. W SPRAWIE SZCZEGÓŁOWEGO ZAKRESU I FORMY PROJEKTU BUDOWLANEGO. POWIERZCHNIA UŻYTKOWA LOKALU JEST OBLICZANA W METRACH KWADRATOWYCH Z DOKŁADNOŚCIĄ DO DWÓCH MIEJSC PO PRZECINKU, DLA WYMIARÓW LOKALU W STANIE WYKOŃCZONYM NA POZIOMIE PODŁOŻY, NIE LICZĄC LISTEW PRZYPODŁOGOWYCH, PROGÓW ITP. NIE SĄ WLICZANE POWIERZCHNIE OTWORÓW NA DRZWI I OKNA.
3. PRZEDSTAWIONA NA RZUCIE ARANŻACJA MA CHARAKTER PRZYKŁADOWY I NIE STANOWI PROJEKTU ARANŻACJI WNĘTRZ. UMEBLOWANIE NIE STANOWI WYPOSAŻENIA NABYWANEGO LOKALU.

**City Royal**