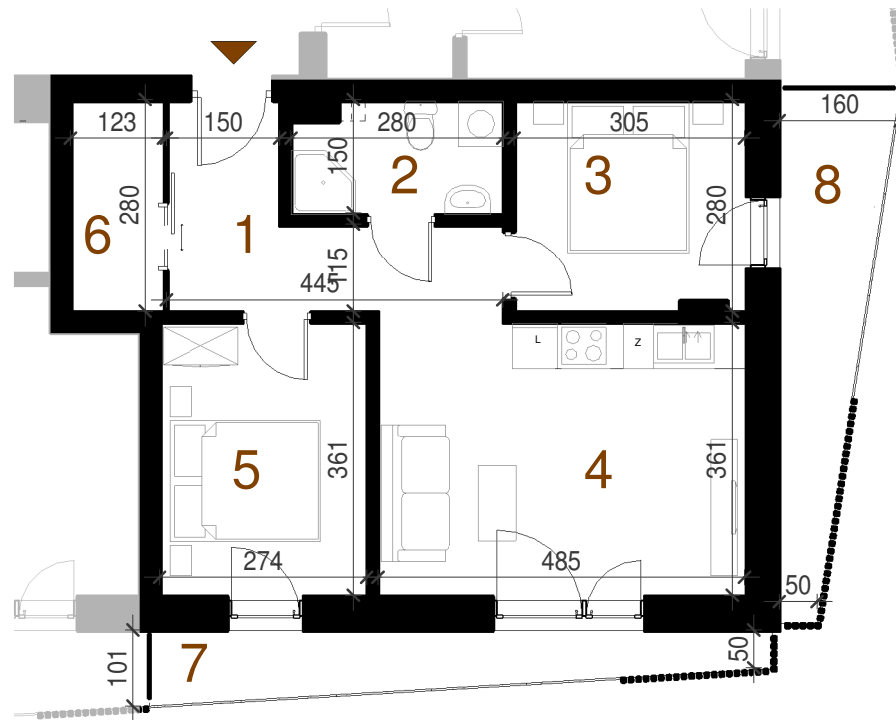
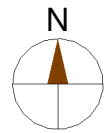
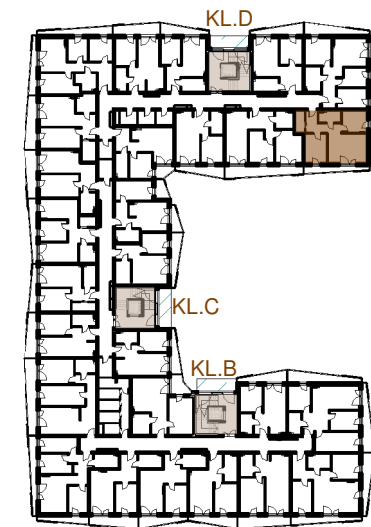


**SPRZEDAŻ MIESZKAŃ:**  
**511 331 641**  
**biuro@cityroyal.pl**  
**www.cityroyal.pl**

MIESZKANIE NUMER:	<b>D.1.3</b>
1	Korytarz 7.72 m <sup>2</sup>
2	Łazienka 4.02 m <sup>2</sup>
3	Pokój 8.45 m <sup>2</sup>
4	Salon z aneksem 17.64 m <sup>2</sup>
5	Pokój 9.89 m <sup>2</sup>
6	Garderoba 3.44 m <sup>2</sup>
<b>pow.całkowita</b>	<b>51.17 m<sup>2</sup></b>
7	Balkon 5.27 m <sup>2</sup>
8	Balkon 6.67 m <sup>2</sup>
BUDYNEK:	<b>B</b>
NUMER KLATKI:	<b>KL.D</b>
KONDYGNACJA:	<b>PIĘTRO 1</b>
TYP:	<b>3P+AK</b>
LOKALIZACJA:	



BIURO PROJEKTOWE: **M - STUDIO**  
 PROJEKTY

**Uwagi:**

1. WYMIARY POMIESZCZEŃ, LOKALIZACJA PRZYBORÓW SANITARNYCH, ROZMIESZCZENIE PUNKTÓW INSTALACYJNYCH ITP. PODANO ZGODNIE Z PROJEKTEM BUDOWLANYM. MOGĄ WYSTĄPIĆ NIEWIELKIE RÓŻNICE WYMIARÓW I USYTUOWANIA ELEMENTÓW POWSTAŁE W TRAKCIE REALIZACJI PRAC BUDOWLANYCH. OSTATECZNE WYMIARY ZOSTANĄ OKREŚLONE PO POMIARACH GEODEZYJNYCH. PODANE WYMIARY SĄ WYMIARAMI W ŚWIETLE PIONOWYCH PRZEGRÓD (ŚCIAN) W STANIE WYKOŃCZONYM.
2. POWIERZCHNIA UŻYTKOWA LOKALU JEST OKREŚLONA NA PODSTAWIE ROZPORZĘDZENIA MINISTRA ROZWOJU Z DNIA 11 WRZEŚNIA 2020R. W SPRAWIE SZCZEGÓŁOWEGO ZAKRESU I FORMY PROJEKTU BUDOWLANEGO. POWIERZCHNIA UŻYTKOWA LOKALU JEST OBLICZANA W METRACH KWADRATOWYCH Z DOKŁADNOŚCIĄ DO DWÓCH MIEJSC PO PRZECINKU, DLA WYMIARÓW LOKALU W STANIE WYKOŃCZONYM NA POZIOMIE PODŁOŻY, NIE LICZĄC LISTEW PRZYPODŁOGOWYCH, PROGÓW ITP. NIE SĄ WLICZANE POWIERZCHNIE OTWORÓW NA DRZWI I OKNA.
3. PRZEDSTAWIONA NA RZUCIE ARANŻACJA MA CHARAKTER PRZYKŁADOWY I NIE STANOWI PROJEKTU ARANŻACJI WNĘTRZ. UMEBLOWANIE NIE STANOWI WYPOSAŻENIA NABYWANEGO LOKALU.

**City Royal**