

BIURO PROJEKTOWE: M - STUDIO  
PROJEKTY

**Uwagi:**

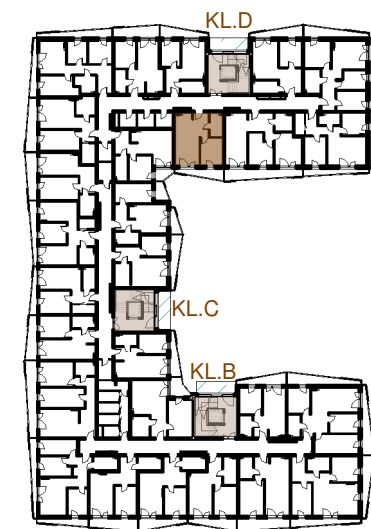
1. WYMIARY POMIESZCZEŃ, LOKALIZACJA PRZYBORÓW SANITARNYCH, ROZMIESZCZENIE PUNKTÓW INSTALACYJNYCH ITP. PODANO ZGODNIE Z PROJEKTEM BUDOWLANYM. MOGĄ WYSTĄPIĆ NIEWIELKIE RÓŻNICE WYMIARÓW I USYTUOWANIA ELEMENTÓW POWSTAŁE W TRAKCIE REALIZACJI PRAC BUDOWLANYCH. OSTATECZNE WYMIARY ZOSTANĄ OKREŚLONE PO POMIARACH GEODEZYJNYCH. PODANE WYMIARY SĄ WYMIARAMI W ŚWIETLE PIONOWYCH PRZEGRÓD (ŚCIAN) W STANIE WYKOŃCZONYM.
2. POWIERZCHNIA UŻYTKOWA LOKALU JEST OKREŚLONA NA PODSTAWIE ROZPORZĘDZENIA MINISTRA ROZWOJU Z DNIA 11 WRZEŚNIA 2020R. W SPRAWIE SZCZEGÓŁOWEGO ZAKRESU I FORMY PROJEKTU BUDOWLANEGO. POWIERZCHNIA UŻYTKOWA LOKALU JEST OBLICZANA W METRACH KWADRATOWYCH Z DOKŁADNOŚCIĄ DO DWÓCH MIEJSC PO PRZECINKU, DLA WYMIARÓW LOKALU W STANIE WYKOŃCZONYM NA POZIOMIE PODŁOGI, NIE LICZĄC LISTEW PRZYPODŁOGOWYCH, PROGÓW ITP. NIE SĄ WLICZANE POWIERZCHNIE OTWORÓW NA DRZWI I OKNA.
3. PRZEDSTAWIONA NA RZUCIE ARANŻACJA MA CHARAKTER PRZYKŁADOWY I NIE STANOWI PROJEKTU ARANŻACJI WNĘTRZ. UMEBLOWANIE NIE STANOWI WYPOSAŻENIA NABYWANEGO LOKALU.

**SPRZEDAŻ MIESZKAŃ:**  
**511 331 641**  
**biuro@cityroyal.pl**  
**www.cityroyal.pl**

MIESZKANIE NUMER: **D.1.5**

|                      |                 |                            |
|----------------------|-----------------|----------------------------|
| 1                    | Korytarz        | 5.85 m <sup>2</sup>        |
| 2                    | Łazienka        | 4.73 m <sup>2</sup>        |
| 3                    | Pokój           | 9.55 m <sup>2</sup>        |
| 4                    | Salon z aneksem | 17.34 m <sup>2</sup>       |
| <b>pow.całkowita</b> |                 | <b>37.46 m<sup>2</sup></b> |
| 5                    | Balkon          | 5.83 m <sup>2</sup>        |

BUDYNEK: **B**  
NUMER KLATKI: **KL.D**  
KONDYGNACJA: **PIĘTRO 1**  
TYP: **2P+AK**  
LOKALIZACJA:



**City Royal**