

BIURO PROJEKTOWE: M - STUDIO
PROJEKTY

Uwagi:

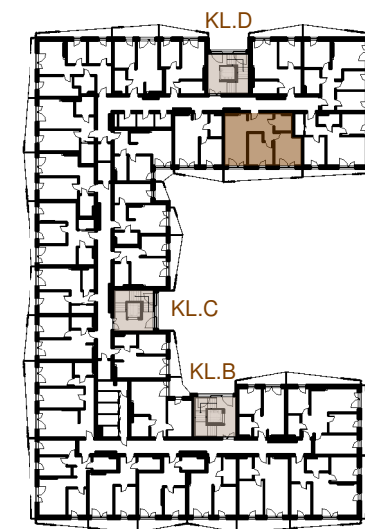
1. WYMIARY POMIESZCZEŃ, LOKALIZACJA PRZYBORÓW SANITARNYCH, ROZMIESZCZENIE PUNKTÓW INSTALACYJNYCH ITP. PODANO ZGODNIE Z PROJEKTEM BUDOWLANYM. MOGĄ WYSTĄPIĆ NIEWIELKIE RÓŻNICE WYMIARÓW I USYTUOWANIA ELEMENTÓW POWSTAŁE W TRAKCIE REALIZACJI PRAC BUDOWLANYCH. OSTATECZNE WYMIARY ZOSTANĄ OKREŚLONE PO POMIARACH GEODEZYJNYCH. PODANE WYMIARY SĄ WYMIARAMI W ŚWIETLE PIONOWYCH PRZEGRÓD (ŚCIAN) W STANIE WYKOŃCZONYM.
2. POWIERZCHNIA UŻYTKOWA LOKALU JEST OKREŚLONA NA PODSTAWIE ROZPORZĄDZENIA MINISTRA ROZWOJU Z DNIA 11 WRZEŚNIA 2020R. W SPRAWIE SZCZEGÓŁOWEGO ZAKRESU I FORMY PROJEKTU BUDOWLANEGO. POWIERZCHNIA UŻYTKOWA LOKALU JEST OBLICZANA W METRACH KWADRATOWYCH Z DOKŁADNOŚCIĄ DO DWÓCH MIEJSC PO PRZECINKU, DLA WYMIARÓW LOKALU W STANIE WYKOŃCZONYM NA POZIOMIE PODŁOGI, NIE LICZĄC LISTEW PRZYPODŁOGOWYCH, PROGÓW ITP. NIE SĄ WLICZANE POWIERZCHNIE OTWORÓW NA DRZWI I OKNA.
3. PRZEDSTAWIONA NA RZUCIE ARANŻACJA MA CHARAKTER PRZYKŁADOWY I NIE STANOWI PROJEKTU ARANŻACJI WNĘTRZ. UMEBLOWANIE NIE STANOWI WYPOSAŻENIA NABYWANEGO LOKALU.

SPRZEDAŻ MIESZKAŃ:
511 331 641
biuro@cityroyal.pl
www.cityroyal.pl

MIESZKANIE NUMER: **D.4.4**

| | | |
|----------------------|----------|----------------------------|
| 1 | Korytarz | 9.00 m ² |
| 2 | Łazienka | 4.73 m ² |
| 3 | Pokój | 13.19 m ² |
| 4 | Pokój | 11.24 m ² |
| 5 | Kuchnia | 17.92 m ² |
| pow.całkowita | | 56.08 m² |
| 6 | Balkon | 12.90 m ² |

BUDYNEK: **B**
NUMER KLATKI: **KLATKA D**
KONDYGNACJA: **PIĘTRO 4**
TYP: **2P+K**
LOKALIZACJA:



City Royal